

## NOTICE WIN-EAU : TELE-RELEVÉ ITRON

Le télé-relevé d'un compteur d'eau permet d'obtenir le relevé du compteur et différentes informations sans avoir besoin d'accéder directement au compteur. Win-EAU est en mesure de transférer les tournées et récupérer les index relevés depuis le terminal portable du fontainier.



**Vous devez disposer du PACK Démat AGEDI pour pouvoir utiliser ces fonctionnalités.**

Pour activer le module de liaison dans le logiciel Win-EAU et effectuer le paramétrage nécessaire, contacter le service technique A.G.E.D.I. au numéro suivant **04 71 63 00 01** (Il faut impérativement être devant le logiciel afin d'effectuer certaines manipulations).

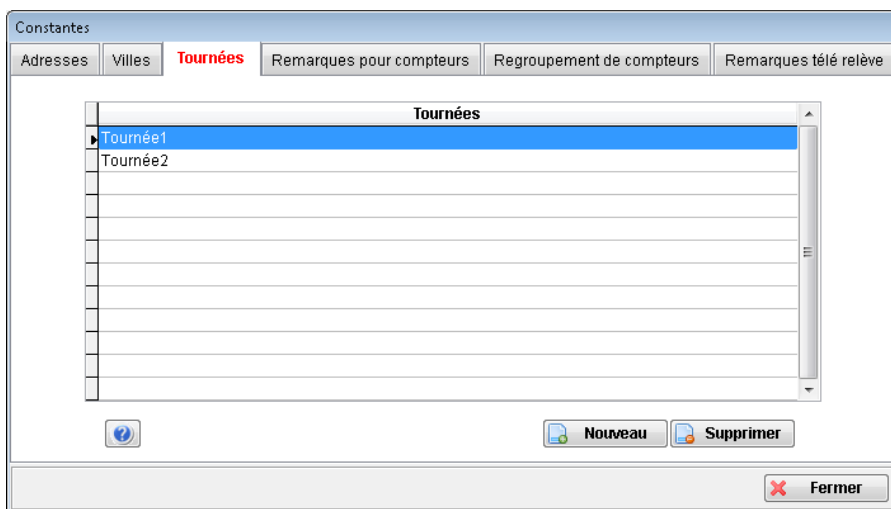
### Sommaire

<b>1 - Préparatifs.....</b>	<b>2</b>
a - Paramétrage des constantes .....	2
b - Paramétrage des compteurs .....	2
<b>2 - Liaison avec le terminal .....</b>	<b>4</b>
a - Pré-requis.....	4
b - Activation.....	4
c - Transfert des informations vers le terminal.....	5
d - Récupération des informations du terminal.....	5
e - Gestion de la télé-relève.....	5

# 1 - Préparatifs

## a - Paramétrage des constantes

Dans le menu aller sur « Utilitaires » → « Constantes », puis sélectionner l'onglet « Tournées » afin de créer toutes les tournées gérées par la collectivité.

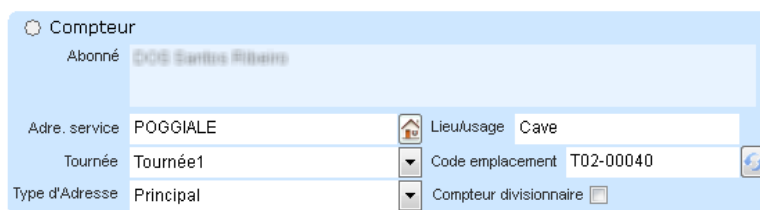


Ensuite, sélectionner l'onglet « Regroupement de compteurs » afin de créer tous les regroupements utilisés pour les relèves radio groupée (exemple : relève automatique de tous les compteurs d'une résidence, relève automatique de tous les compteurs d'un immeuble,...).

Enfin, sélectionner l'onglet « Remarques Tél-relève » afin de créer toutes les remarques effectuées sur les compteurs (exemple : Compteur gelé, Module radio H.S.,...).

## b - Paramétrage des compteurs

Dans le menu « Fichier » → « Abonnés – Compteurs », double-cliquer un abonné puis sélectionner son compteur à gauche puis cliquer sur le bouton « Modifier » en bas à droite. Compléter les informations suivantes :



- **Adre. service** : Adresse et lieu où se situe le compteur, exemple : 12 rue de la poste.
- **Lieu/usager** : Lieu où se situe le compteur, exemple : la cave.
- **Tournée** : Choix de la tournée auquel appartient le compteur.
- **Regroupement des compteurs** : Identification permettant de regrouper différents compteurs pouvant être relevés automatiquement en même temps.
- **Code emplacement** : Code permettant de trier les compteurs dans l'ordre défini par le fontainier (généralement ordre de relève). Cette codification doit être bien réfléchi au départ et bien respectée par la suite lors de l'ajout de nouveaux compteurs, ceci afin de simplifier les tris pour le fontainier.

**Exemple de codification des codes emplacement :**

1er numéros d'emplacement T01-00010  
2ème numéro d'emplacement T01-00020  
3ème numéro d'emplacement T01-00030

**T01-00010**

Numéro d'emplacement complémentaire (à utiliser si un compteur « Nouvelle maison » est ajouté entre deux emplacements)

**T01** => Identification de la tournée (tournée 1)

Position dans la tournée  
0001 => 1er compteur relevé dans la tournée (Possibilité d'accueillir 9999 compteurs)


**Caratéristiques** Télé relève

Numéro série	X86	Mode de lecture	Fréquence radio
Marque	AQUADIS	Remarques	Pas de remarque
Date de pose	05/02/1998	Regroupement des compteurs	Pas de regroupement
Diamètre	0.50		

- **Numéro série** : Numéro de série figurant sur le compteur.
- **Diamètre** : Diamètre de sortie.
- **Date pose** : Date de pose du compteur.
- **Marque** : Marque du compteur.
- **Mode de lecture** : Lecture manuelle ou lecture radio.

**Télé Relève** Caractéristique

Module de relève	PulseRF	Nombre de rouleaux chiffrés	8
Référence du module	61-6153	Nombre de décimale	2
Poids d'impulsion	0.260		



0 0 0 0 0 1 2 5  
                  décimale  
rouleaux chiffrés

Cliquer sur l'onglet Télé-relève.

- **Module relève** : Choix du module de relève attribué au compteur.
- **Référence du module** : Identifiant du module radio

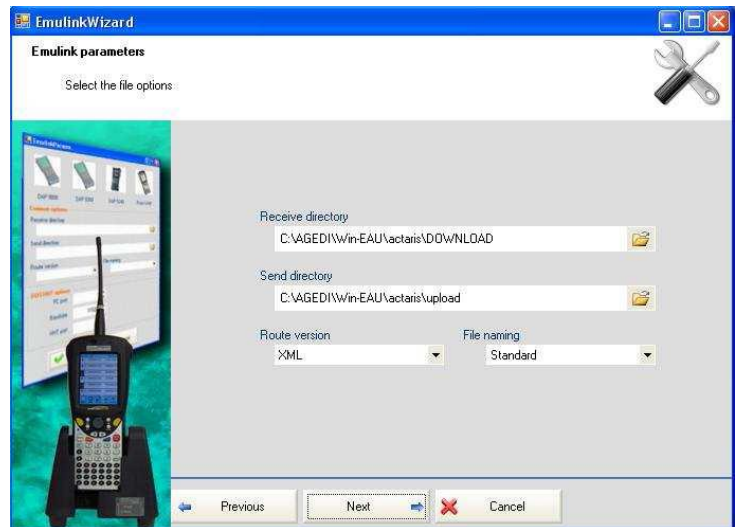
## 2 - Liaison avec le terminal

### a - Pré-requis

Pour l'utilisation des terminaux portables de nouvelle génération, certains logiciels doivent être impérativement installés sur votre ordinateur (installation et paramétrage de ces applications effectués avec les techniciens ITRON).


- Microsoft ActiveSync
- Actaris Emulink.net (version 2 minimum)

Avant de lancer le module de liaison ITRON, le paramétrage de l'application Emulink.net doit avoir été effectué comme indiqué ci-contre.



### b - Activation

Une fois tous les paramétrages du module Emulink.net effectués et le logiciel Win-Eau paramétré (chapitre 2 de cette documentation), aller dans le menu « Préparation facturation » → « Index » → « Saisie des nouveaux index ».

Cliquer sur le bouton  afin de lancer le module de liaison ITRON.

Avant la première utilisation du module, cliquer sur le bouton  **Paramétrages** afin de définir les différents seuils de consommation utilisés lors de la relève des compteurs.

Choix des tournées sur lesquelles vont être effectuées les opérations


Paramétrage des seuils de consommations

Ordre de tri sur les compteurs

Chemin de transfert des données (paramétré automatiquement en fonctions des données saisies dans le paramétrage d'Emulink.net)

Seuil de consommation :	
① Seuil de consommation n°1 : 50	③ Seuil de consommation n°3 : 200
Tolérance 1 : 50	Tolérance 3 : 30
② Seuil de consommation n°2 : 100	④ Seuil de consommation n°4 : 999
Tolérance 2 : 100	Tolérance 4 : 40
	⑤ Tolérance 5 : 50

## c - Transfert des informations vers le terminal

Avant d'effectuer chaque relève, il est nécessaire de transférer les informations sur les compteurs vers le terminal portable.  **Il est impératif de réaliser cette opération avant toute première utilisation !**

Pour cela, sélectionner :

- l'opération « Transfert des données vers le terminal » ;
- la(les) tournée(s) à transférer ;
- l'ordre de classement (exemple : Code emplacement) ;

Cliquer sur Valider pour lancer le transfert.

**Attention !** Ce transfert peut prendre plusieurs minutes en fonction du nombre de compteurs transférés.

## d - Récupération des informations du terminal

Une fois toutes les informations sur les compteurs relevées sur le terminal portable, il est nécessaire de les récupérer pour facturer les abonnés. Pour cela, sélectionner :

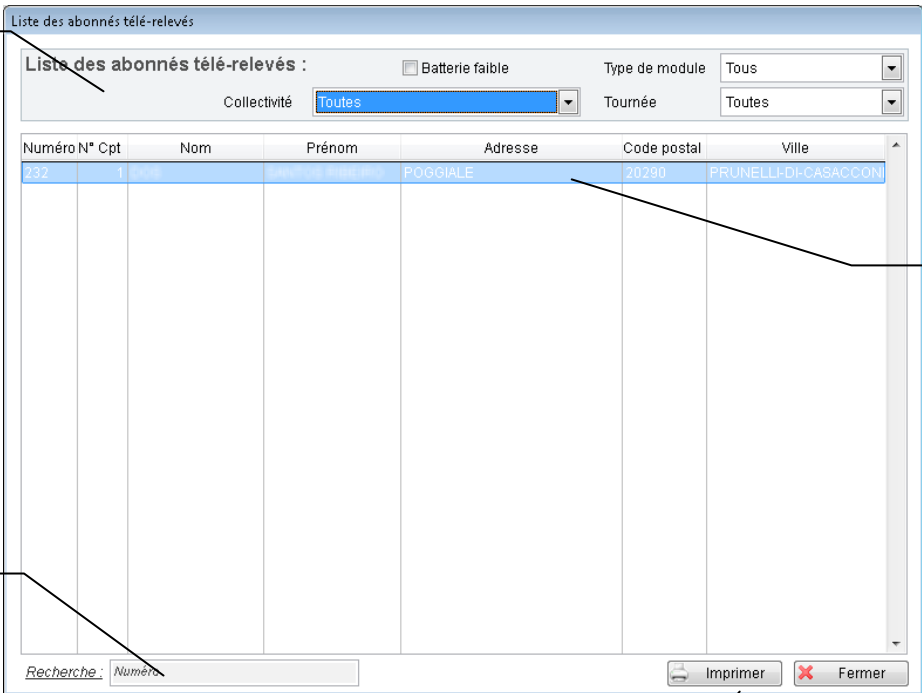
- l'opération « Récupération des données relevées »
- la(les) tournée(s) à récupérer

Cliquer sur Valider pour lancer la récupération.

**Attention !** Ce transfert peut prendre plusieurs minutes en fonction du nombre de compteurs transférés.

## e - Gestion de la télé-relève

Dans le menu « Préparation facturation » → « Index » → « Gestion terminal portable » → « Gestion télé-relève Itron », vous allez accéder au formulaire de gestion des compteurs télé-relevés.



**Filtrage des compteurs selon la collectivité, selon le type de module de télé-relève, selon la tournée à laquelle le compteur est rattaché, ou encore selon l'état de la batterie du module.**

**Champ de recherche (cliquer sur l'entête de colonne « Nom » pour faire une recherche sur le nom par exemple)**

**En double-cliquant sur une ligne, on accède aux statistiques des télé-relevés (voir page suivante)**

**Impression de la liste des compteurs télé-relevés.**

Numéro N° Cpt	Nom	Prénom	Adresse	Code postal	Ville
232			POGGIALE	20290	FRUNELLI-DI-CABACCONI

Informations sur l'abonné.

Historique des 13 derniers mois télé-relevés : permet d'avoir une vue d'ensemble sur la consommation annuelle et de détecter facilement les fraudes (les consommations en rouges ont été faites pendant une période où le compteur avait été retourné).

Informations sur le compteur.

Alertes sur le compteur.

Liste déroulante contenant les différentes dates auxquelles ont été effectuées les télé-relevés, sélectionner une date pour afficher le graphique des consommations correspondant.

Affichage des observations notées par le fontainier lors de la relève.

Impression d'un état avec l'historique de consommation, les informations sur l'abonné et le compteur, et le graphique affiché dans ce formulaire :

**Détails des différentes alertes détectées sur le compteur lors de la télé-relevé.** Les compteurs radio peuvent être, certaines fois manipulés dans le but de frauder, ils peuvent être trafiqués, retournés ou même démontés. Lors d'une télé-relevé des index, le module radio positionné sur le compteur, ne va pas seulement transmettre l'index, mais aussi les différentes alertes détectées, en plus de celles citées auparavant, il y a aussi le niveau de la batterie, celle-ci est à changer en cas de batterie trop faible.